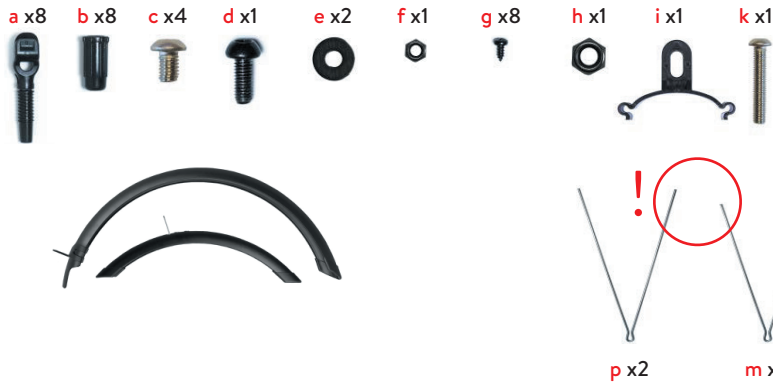


## Zawartość



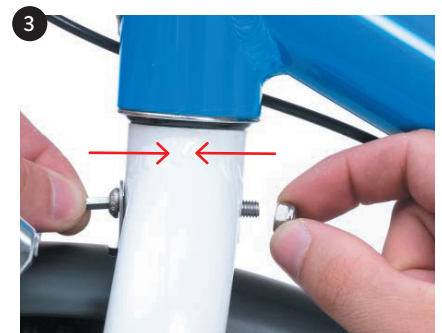
## Narzędzia



## Łotnik przedni



1 podnieś linkę hamulca i wsuń błotnik



3 śrubę **k** wsuń w widelec i dokręć nakrętkę **h**



4 dokręć nakrętkę używając klucze **B + D**



5 2x **m**



6 połącz 4x **m + a + b**



7 połącz 4x **m + a + b**



8 wsuń mocowanie z lewej i prawej strony błotnika

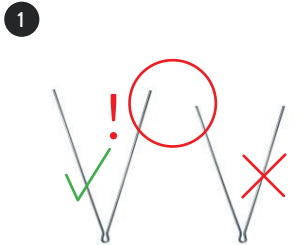


9 dokręć, z lewej i prawej strony, wsporniki śrubą **c** używając klucza **A**

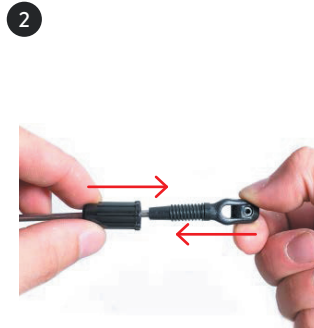


10 wkręć, z lewej i prawej strony wkręty **g** używając śrubokręta **E**

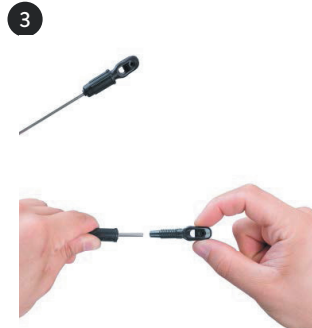
# Łotnik tylny



2x **p**



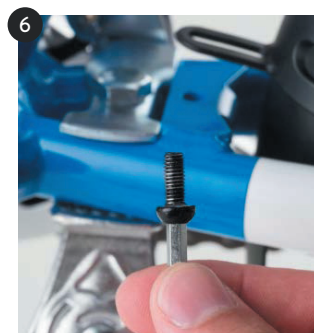
4x **p+a+b**



wsuń łączniki w łotnik



wsuń łotnik pod linką hamulca



przygotuj śrubę **d** i klucz **A**



połącz **d+e+f**



skręć używając klucza **A+C**



wsuń mocowanie **i** następnie wykręć śrubę **e** z ramy



używając klucza **A** połącz mocowanie łotnika śrubą **e** z ramą



z obu stron, dokręć wsporniki śrubą **c** używając klucza **A**



prawidłowe ustawienie



wkręć, z lewej i prawej strony wkręty **g** używając śrubokręta **E**