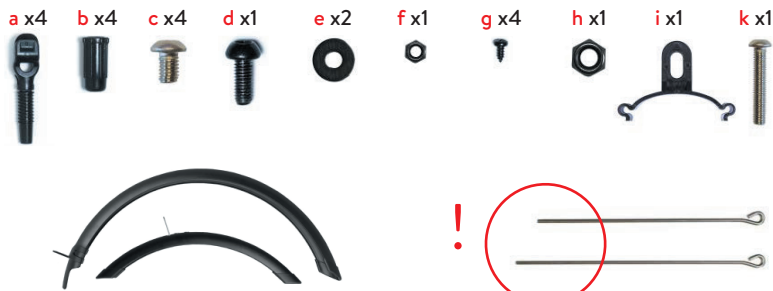


Zawartość



Narzędzia



Błotnik przedni



1 podnieś linkę hamulca i wsuń błotnik



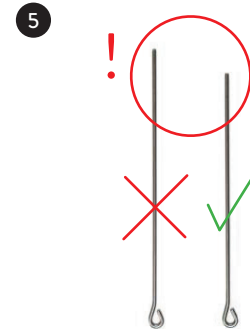
2



3 śrubę **k** wsuń w widelec i dokręć nakrętkę **h**



4 dokręć nakrętkę używając klucze **B + D**



5 $2 \times m$



6 połącz $2 \times m + a + b$



7 wsuń mocowanie z lewej i prawej strony błotnika

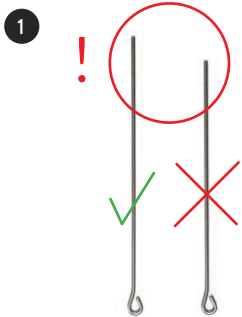


8 dokręć, z lewej i prawej strony, wsporniki śrubą **c** używając klucza **A**

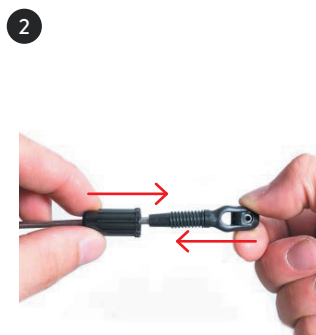


9 wkręć, z lewej i prawej strony wkręty **g** używając śrubokręta **E**

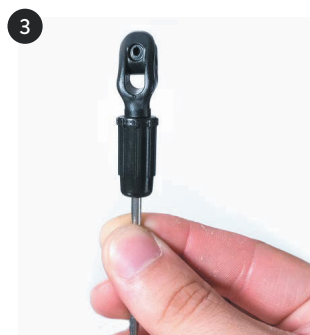
Łotnik tylny



2x **p**



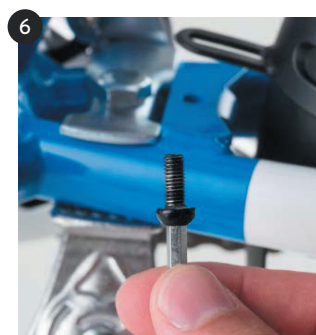
2x **p + a + b**



wsuń łączniki w łotnik



wsuń łotnik pod linką hamulca



przygotuj śrubę **d** i klucz **A**



połącz **d + e + f**



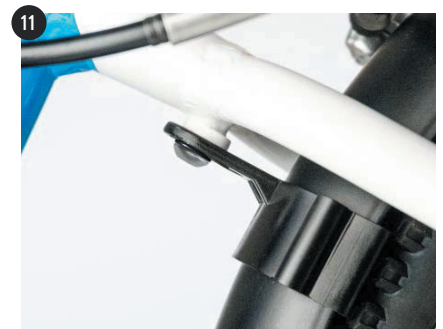
skręć używając klucza **A + C**



wsuń mocowanie **i** następnie wykręć śrubę **e** z ramy



używając klucza **A** połącz mocowanie łotnika śrubą **e** z ramą



z obu stron, dokręć wsporniki śrubą **c** używając klucza **A**



prawidłowe ustawienie



wkręć, z lewej i prawej strony wkręty **g** używając śrubokręta **E**